

**Hélène Baillon, campus manager,
16 octobre 2020**



www.civiweb.com



LE V.I.E a 20 ans ! Depuis 2020 :



87 000 jeunes sont partis à l'international,

pour le compte de

7900 entreprises.



VIE

mission à l'étranger
pour une entreprise française

VIA

pour une
administration française

Cadre législatif du **V.I.**



Partir de **6 à 24** mois, selon les besoins de l'entreprise ou de l'organisme (M.E.A.E, DG trésor, Business France....)



Pas de contrat : lettre d'engagement avec Business France (V.I.E) ou avec l'administration (V.I.A)



Statut public protecteur



Sélection des candidats par les entreprises ou les organismes

Je coche les 5 cases :



Je suis Français(e) ou ressortissant
d'un des états membres de l'E.E.E



Je suis en règle avec les
obligations du service national
de mon pays



Mon casier judiciaire est vierge

Je suis âgé(e)
de 18 à 28 ans

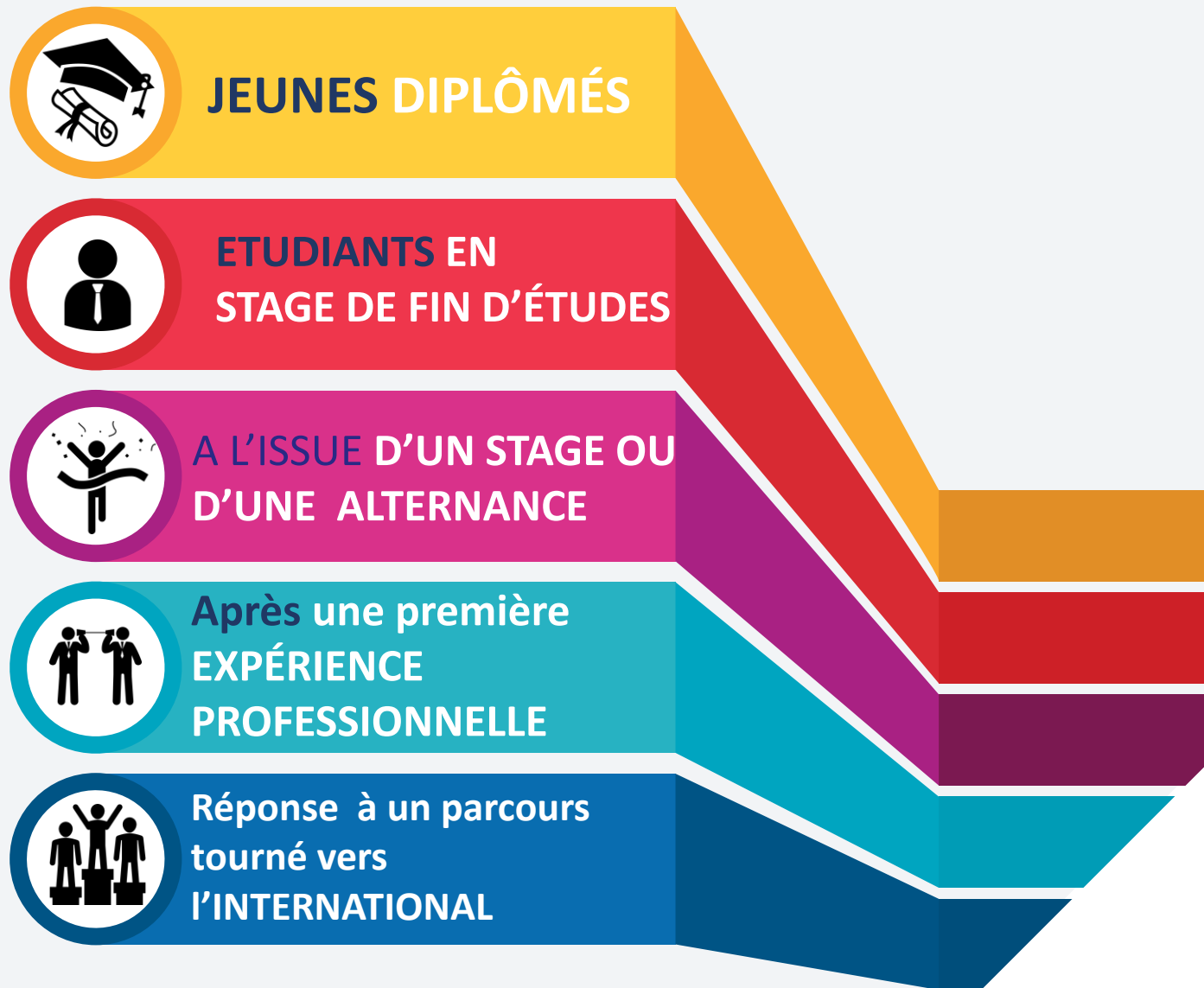


Je n'ai pas effectué un V.I.E
ou un V.I.A auparavant

Un V.I quand ?

92% des 1500 participants à l'enquête* **ont été recrutés directement après leur V.I.E** (dont 51% par l'entreprise du V.I.E, 40% par une autre entreprise)

*Source : EDHEC NewGen Talent Centre
octobre 2018



MISSIONS DU V.I.E :

Pour le compte
d'une entreprise de droit
français

Implantée ou cherchant à
se développer à l'étranger



Tous métiers
Commerce / Marketing /
Communication / Finance /
BTP / Informatique /
Techniques / Réseaux /
RH...

Tous secteurs

www.civiweb.com



JE M'INSCRIS : ÉTAPE OBLIGATOIRE POUR PARTIR

CANDIDATER

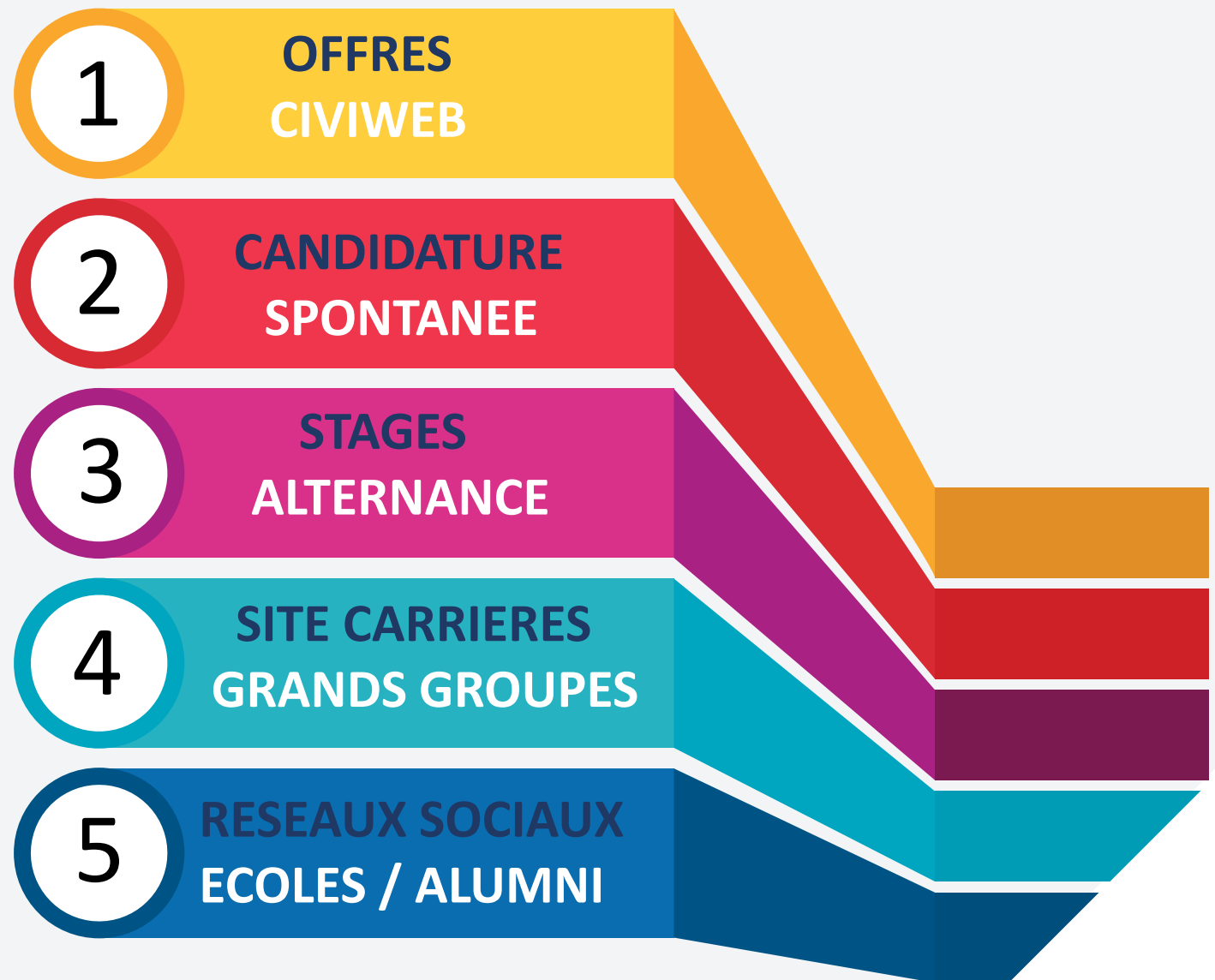
- Saisir un CV en ligne
- Être visible sur la CVthèque
- Consulter les offres

S'INFORMER

- Accéder à son espace personnel
- Gérer ses alertes
- Actualités & témoignages

Un V.I comment ?

**Soyez
proactif !**



J'ai tout à y gagner



Indemnité mensuelle
1.400 € à 5.000 € non chargée

Couverture sociale
de qualité

Durée de mission
validée pour la retraite

Indemnité non imposable

Congés payés 2,5 jours
par mois travaillé

Voyage aller retour

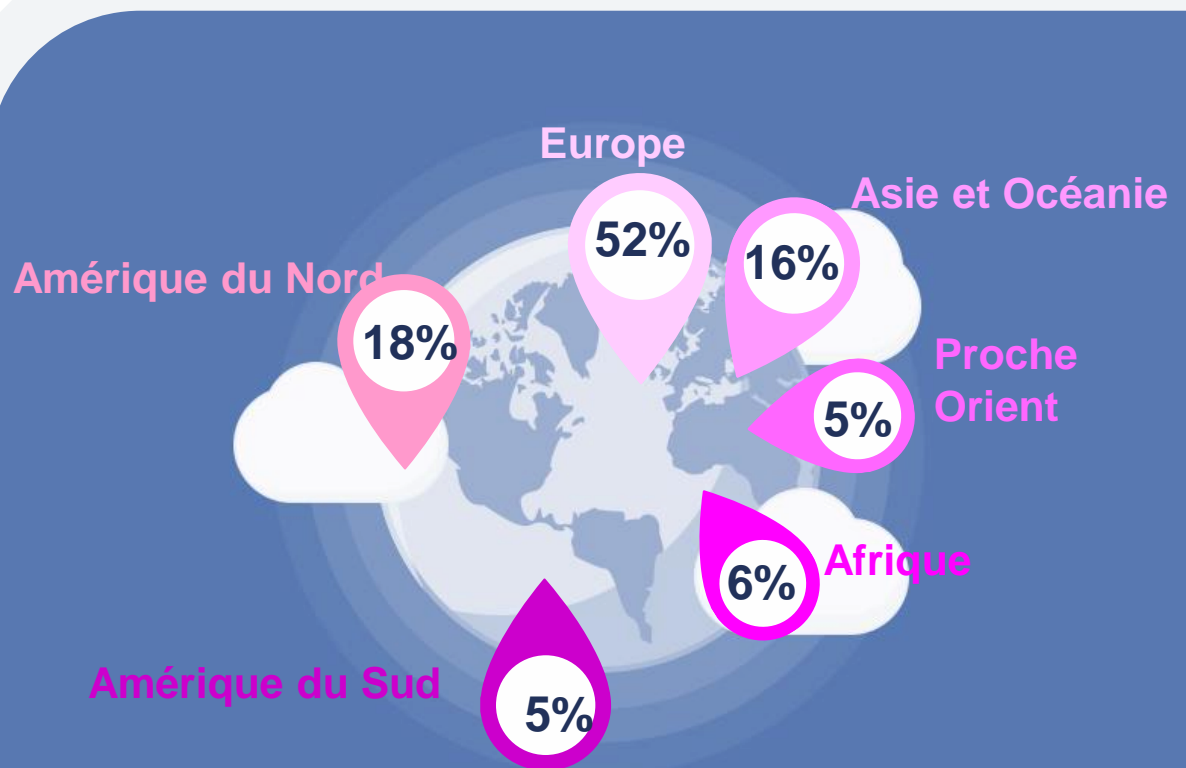


150 kg de bagages
Frais de visas payés

Prise en charge du logement :
obligatoire (quelques pays)
ou négociable avec l'entreprise

Statut public protecteur

Actuellement 9 000 jeunes en mission dans 120 pays, pour le compte de 1900 entreprises (dont 40% en mission pour des PME/ETI)



TOP 10 PAYS



LES SECTEURS QUI RECRUTENT

- Finance : 16%
- Ingénieurs techniques : 14%
- développement commercial : 11%
- Marketing : 8 %
- Gestion de projets : 7%
- Informatique, IT : 6%
- RH : 4%
- logistique : 3%
- Compta, Contrôle gestion
- technico-commercial



CONTACTEZ NOUS

Pour en savoir plus, rendez-vous sur www.civiweb.com



Une question ?
info@civiweb.com



ou appelez le
0810 10 18 28
(coût d'un appel local)



RESTEZ CONNECTÉ

Avec **le #VIE_RH**



Civiweb @Civiweb_Off CIVIWEB